

# ZPS零点定位系统

## 台面式锁紧模块 (K5)

圆形，液压解锁

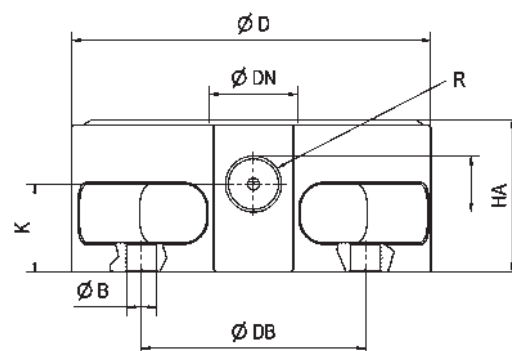
外壳和活塞经硬化处理

重复定位精度 < 0.005 mm



可安装在机床工作台、夹紧机构、夹具立柱、测量仪和装配线上。

- 可索取安装图纸



### 硬化不锈钢

件号	尺寸系列	下锁力 kN	抱紧力 kN	ØB	ØD	ØDB	ØDN	HA	K	R	g
480566	K5	5	13	5.8	62	54	15	26	15	G1/8	300

所有尺寸单位为毫米 (mm)

说明：液压动力只在解锁时起作用（最小50bar/725psi，最大60bar/870psi）。模块在锁紧位置靠机械锁紧，其优点是加工过程中锁紧销所承受的力都不是由弹簧承担，因此即使切削力很大也不会产生振动。另一优点是没有管路以及泄露的危险。外壳的上表面是接触面。液压型模块只有一处管路连接，用于解锁。

圆形，气压解锁

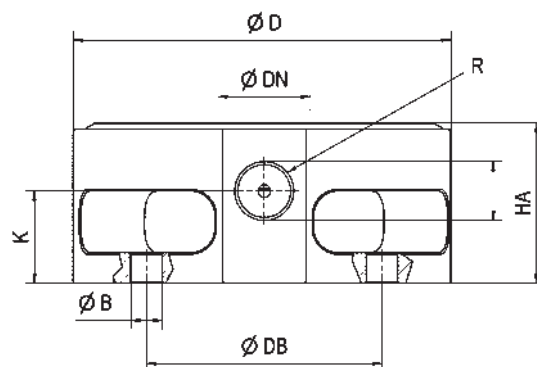
外壳和活塞经硬化处理

重复定位精度 < 0.005 mm



可安装在机床工作台、夹紧机构、夹具立柱、测量仪和装配线上。

- 可索取安装图纸



### 硬化不锈钢

件号	尺寸系列	下锁力 kN	抱紧力 kN	ØB	ØD	ØDB	ØDN	HA	K	R	g
480582	K5	1.5	13	5.8	62	54	15	26	15	G1/8	300

所有尺寸单位为毫米 (mm)

说明：气动压力在解锁时起作用（最小8bar/116psi，最大12bar/175psi）。锁紧过程需要短暂提供最小5bar/75psi，最大6bar/90psi的气动压力，以达到标定的下拉力。模块在锁紧位置靠机械锁紧，其优点是加工过程中锁紧销所承受的力都不是由弹簧承担，因此即使切削力很大也不会产生振动。气动型模块有两处管路连接，一处用于解锁，一处用于锁紧。